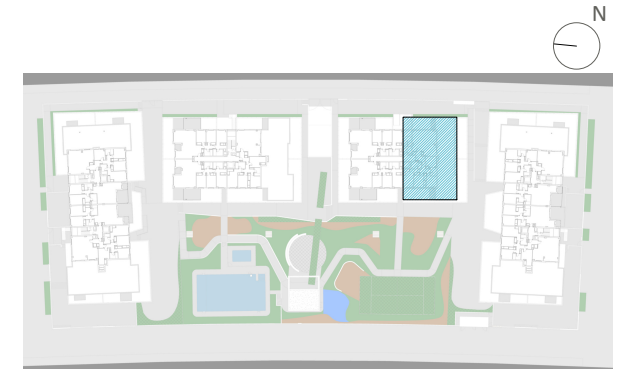


## EMPLAZAMIENTO



## CUADRO DE SUPERFICIES ÚTILES

Vestíbulo	6.41 m <sup>2</sup>
Salón-Comedor-Cocina	38.72 m <sup>2</sup>
Distribuidor	4.31 m <sup>2</sup>
Dormitorio Principal	15.78 m <sup>2</sup>
Dormitorio 2	10.25 m <sup>2</sup>
Dormitorio 3	9.87 m <sup>2</sup>
Despacho	8.53 m <sup>2</sup>
Baño Principal	4.50 m <sup>2</sup>
Baño 2	3.40 m <sup>2</sup>
<b>Total Útil Interior</b>	<b>101.77 m<sup>2</sup></b>
Terraza Ático	101.77 m <sup>2</sup>
<b>Total Útil Exterior</b>	<b>101.77 m<sup>2</sup></b>

Superficie útil total	101.77 m <sup>2</sup>
Superficie construida propia	119.53 m <sup>2</sup>
Superficie construida con ZZCC*	136.02 m <sup>2</sup>

Según Decreto BOJA 218/2005	
Superficie útil total	111.95 m <sup>2</sup>
Superficie construida con ZZCC	149.62 m <sup>2</sup>

\* No se incluyen terrazas

## Vivienda 062 - Portal 3 - 6ºA

La información aquí contenida puede ser modificada durante el transcurso de la ejecución de la obra por exigencias técnicas y jurídicas, sin que ello implique menoscabo en el nivel global de calidades. El mobiliario, incluido el de cocina, se refleja a efectos meramente decorativos, sin que se incluya en la oferta. Los peldaños de acceso a la vivienda y salidas a patios, puede alterarse en función de la rasante de las calles y corresponde a la D.F. fijar el criterio.

1 m 2 m 3 m 4 m 5 m